

POPIS ZMĚN:

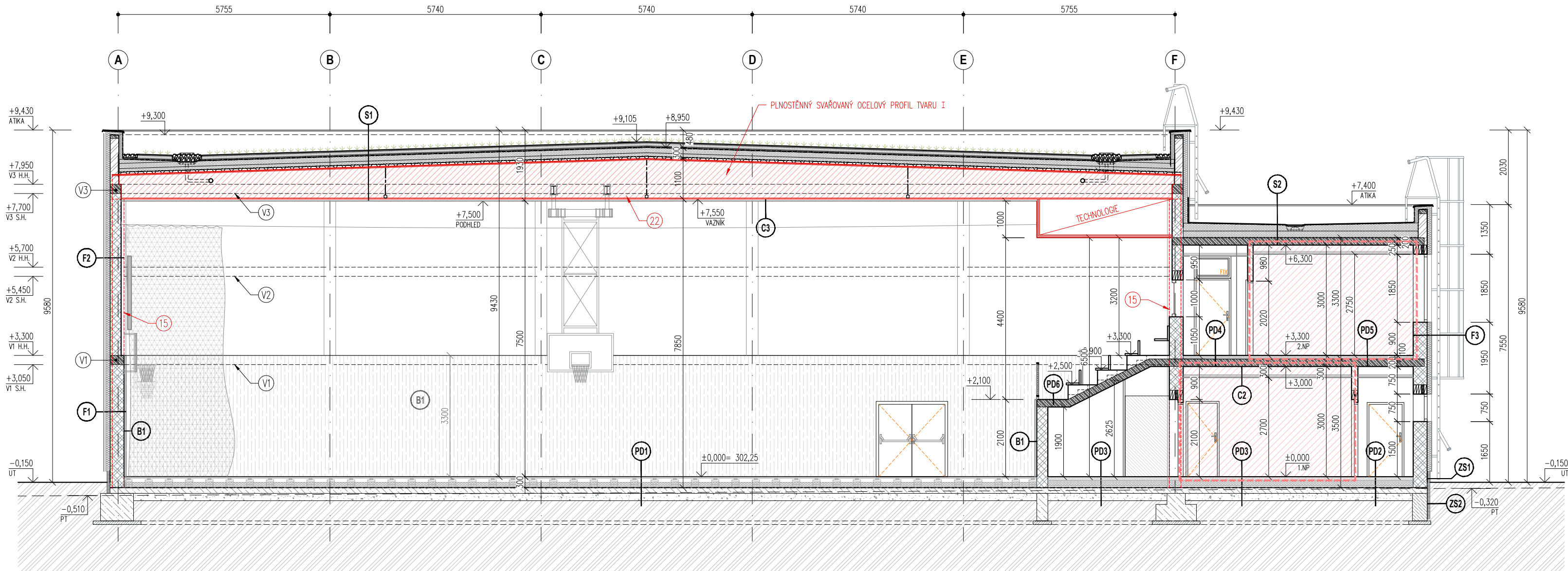
- DO M.Č. 1.02 RECEPCE / OŠETŘOVNA PŘIDANO UMYVADLO, POSUN VSTUPNÍCH DVEŘÍ, ŠÍŘKA VSTUPNÍCH DVEŘÍ ZVĚTŠENA NA 900 mm.
- M.Č. 1.05 (WC INVALIDŮ) ZMENŠENA Z 4,80 m2 NA 4,70 m2.
- M.Č. 1.06 (WC INVALIDŮ) ZMENŠENA Z 5,40 m2 NA 4,90 m2.
- M.Č. 1.07 ŠATNA Č.1 ZTP ZVĚTŠENA ZE 14,40 NA 14,60 m2.
- M.Č. 1.08 UMÝVÁRNA Č.1 ZTP ZVĚTŠENA Z 6,50 m2 NA 6,60 m2.
- M.Č. 1.09 UMÝVÁRNA Č.2 ZVĚTŠENA Z 5,90 m2 NA 6,60 m2.
- M.Č. 1.10 ŠATNA Č.2 ZVĚTŠENA Z 13,30 m2 NA 13,70 m2.
- M.Č. 1.11 ŠATNA Č.3 ZVĚTŠENA Z 13,30 m2 NA 13,70 m2.
- M.Č. 1.12 UMÝVÁRNA Č.3 ZVĚTŠENA Z 6,40 m2 NA 6,60 m2.
- M.Č. 1.13 UMÝVÁRNA Č.4 ZVĚTŠENA Z 6,50 m2 NA 6,70 m2.
- M.Č. 1.14 ŠATNA Č.4 ZVĚTŠENA Z 13,50 m2 NA 13,70 m2.
- U M.Č. 1.04 CHODBA UPRAVEN PŮDORYS, ZVĚTŠENA Z 59,00 m2 NA 59,60 m2.
- M.Č. 1.15 WC-ŽENY ZMENŠENA Z 8,30 m2 NA 6,90 m2.
- M.Č. 1.16 WC-MUŽI ZMENŠENA Z 10,90 m2 NA 9,30 m2.
- MODUL SLOUPŮ OCELOVÉ KONSTRUKCE SKELETU HALY SNIŽEN NA POLOVINU (2,45m), V OSE 10/F PROVEDENA VÝMĚNA SLOUPU.
- U M.Č. 2.03 AŽ 2.06 (PŘEDŠÍN WC – MUŽI, WC – MUŽI, ÚKLIDOVÁ KOMORA A WC – ŽENY) BYLY UPRAVENY ODSTUPOVÉ VZDÁLENOSTI U ZAŘÍZOVACÍCH PŘEDMĚTŮ TAK, ABY SPLŇOVALY ALESPŮ MINIMÁLNĚ PŘÍPUSTNÉ HODNOTY.
- U M.Č. 2.08 A 2.09 (UMÝVÁRNA) BYLY UPRAVENY ODSTUPOVÉ VZDÁLENOSTI U ZAŘÍZOVACÍCH PŘEDMĚTŮ TAK, ABY SPLŇOVALY ALESPŮ MINIMÁLNĚ PŘÍPUSTNÉ HODNOTY; MÍSTNOSTI BYLY ZVĚTŠENY Z 6,00 m² NA 6,30 m².
- MÍSTNOST 2.11 ROZHODČÍ ZVĚTŠENA Z 15,7 m2 NA 19,10 m2.
- VLOŽENO SPOLEČNÉ SOCIÁLNÍ ZÁZEMÍ ŠTANY TRENERŮ (2.13) A ROZHODČÍCH (2.11). MÍSTNOST "ŠATNA DIVÁKŮ" BYLA ODEBRÁNA BEZ NÁHRADY.
- ZMĚNA POZICE ŠATNY TRENERŮ.
- KONFERENCE MÍSTNOST (2.14) ZVĚTŠENA Z 32,60 NA 34,40 m2.
- ZMĚNA NOSNÉ KONSTRUKCE STŘECHY Z LEPENÝCH PLNOSTĚNNÝCH DŘEVĚNÝCH VAZNIKŮ NA PLNOSTĚNNÉ SVAŘOVANÉ OCELOVÉ PROFILY TVARU I, ZMĚNA SVĚTLÉ VÝŠKY TĚLOCVIČNY Z 6,5 m NA 7,5 m, + ZMĚNA PRŮŘEZU VAZNIC ZE 120/260 mm NA 120/180 mm A ZVĚTŠENÍ ROZTEČE VAZNIC NA MAX. 1,5 m.
- PROHOZENÍ FUNKCÍ – WC-ŽENY ZA WC-MUŽI, PLUS ODPOVÍDAJÍCÍ ÚPRAVA DIMENZÍ STĚN / ZAŘÍZOVACÍCH PŘEDMĚTŮ OBJEKTU SO 04.
- V M.Č. 2.10 DOPLNĚNA INSTALAČNÍ PŘEDSTĚNA PRO VZDUCHOTECHNIKU.
- DVEŘE Z CHODBY 1.04 DO TĚLOCVIČNY 1.30 ZVĚTŠENY VÝŠKOVĚ NA ROZMĚR 1800x2100.
- DVEŘE Z ŠATNY 1.4 1.14 DO TĚLOCVIČNY 1.30 ZVĚTŠENY VÝŠKOVĚ NA ROZMĚR 800x2100.
- POSUN PŘÍČKY A VNITŘNÍHO OKNA MEZI m.č.1.01 a 1.02.
- ÚPRAVA VÝŠKY STAVEBNÍHO OTVORU U DVEŘÍ D-05 Z 2100 NA 2250 mm.
- DOPLNĚNÍ DVEŘÍ DO m.č.1.21
- ÚPRAVA VSTUPNÍCH DVEŘÍ – HLAVNÍ KŘÍDLO 1.900mm

POZNÁMKY:

– ZMĚNY JSOU ZAKRESLENY ČERVENOU BARVOU.



ZMĚNY V DISPOZICI



LEGENDA MATERIÁLŮ:

- ZDIVO Z KERAMICKÝCH TVAROVEK TL. 380 MM, BROUŠENÉ, P10 NA TENKOVrstvou MALTU P10
- ZDIVO Z KERAMICKÝCH TVAROVEK TL. 300 MM, BROUŠENÉ, P10 NA TENKOVrstvou MALTU P10
- ZDIVO Z KERAMICKÝCH TVAROVEK TL. 240 MM, BROUŠENÉ, P10 NA TENKOVrstvou MALTU P10
- ZDIVO Z KERAMICKÝCH TVAROVEK TL. 175 MM, BROUŠENÉ, P10 NA TENKOVrstvou MALTU P10
- NENOSNÉ ZDIVO Z KERAMICKÝCH TVAROVEK TL. 80–140 MM, P10, NA TENKOVrstvou MALTU
- INSTALAČNÍ PŘEDSTĚNA – SDK DESKA V PROVEDENÍ DO VLHKÉHO PROSTŘEDÍ + CW/UW
- BETONOVÁ DESKA, ZÁKLADOVÉ PÁSY – C 20/25, PŘESNÁ SPECIFIKACE VIZ ČÁST D.1.2_STA
- PODKLADNÍ BETON POD ZÁKLADOVÝMI PÁSY Z BETONU C12/15
- BETON C 20/25, NOSNÉ SLOUPY, VĚNCE, STROPNÍ DESKY, SCHODIŠTĚ – PŘESNÁ SPECIFIKACE VIZ ČÁST D.1.2_STA
- ŠTĚRKOVÝ PODSYP TL.200MM FR. 8–32MM, HUTNIT NA ÚNOSNOST / $I_d=0,70/$
- ROSTLÝ TERÉN

±0,000 = 302,250 m.n.m. Bpv

HLAVNÍ PROJEKTANT:



Energy Benefit Centre a.s.
Křenova 438/3, 162 00 Praha 6
tel.: +420 270 003 300
e-mail: kontakt@energy-benefit.cz
internet: www.energy-benefit.cz

Hlavní projektant:

Ing. Libor Truhelka
Zástupce hlavního projektanta:
Ing. arch. Jakub Konícar
Hlavní architekt:

ZPRACOVATEL ČÁSTI:



Energy Benefit Centre a.s.
Čedčická 1378/6, 710 00 Ostrava
e-mail: jakub.konicar@energy-benefit.cz
internet: www.energy-benefit.cz

Vypracoval:

Luboš Purnenský
Zodpovědný projektant:
Ing. Libor Truhelka

STAVEBNÍK:

Statutární město Frýdek-Místek
Radniční 1148, 738 01 Frýdek-Místek

PROJEKT:

Zpracování PD - ZŠ F-M, ul. J. Čapka 2555 - tělocvična II.

MÍSTO STAVBY: Frýdek-Místek, pozemky parc. č.: 1812/1, st. 1812/10, v k.ú. Frýdek [634956]

OBJEKT:

SO-02 TĚLOCVIČNA, SO-04 STAV.ÚPRAVY HYG.ZÁZ. BLOKU "E"

ČÁST, PROFESÍ:

D.1.1 ARCHITEKTONICKO STAVEBNÍ ŘEŠENÍ

VÝKRES:

ŘEZ A-A'

ID PROJEKTU_STUPEŇ/OBJEKT_ID PROFESÍ_PROFESÍ-ČÍSLO_OBSAH_ZMĚNA:

FM-ZŠ-TEL_DZSPD_SO-02_SO-04_D.1.1_ASR-05_REZ-A_z00

razítko a podpis

Zakázkové číslo:

240076

Paré:

Datum:

07.2024

Stupeň:

DZSPD

Měřítko:

1:100

05